

# Résidence TAMARINA

Plateau Caillou - St Paul - île de la REUNION

63 appartements du T1 au T4 duplex

DEFISCALISATION  
LOI SCCELLIER DOM  
&  
LOI GIRARDIN



## LOCALISATION

**Avenue des Martins - Plateau Caillou**



**ART-IMMOBILIER**

DEFISCALISATION • TRANSACTION • LOCATION

# Résidence TAMARINA

Plateau Caillou - St Paul - Ile de la REUNION  
63 appartements du T1 au T4 Duplex

DEFISCALISATION  
&  
LOI GIRARDIN  
SCELLIER DOM



Situation exceptionnelle, ensoleillée de façon généreuse toute l'année, à deux pas de la capitale historique de l'île de la Réunion, la Résidence Tamarina s'ouvre largement sur l'océan Indien et la paisible baie de St Paul. Le quartier Plateau Caillou, desservi par la célèbre "Route de Tamarins" offre un accès en quelques minutes aux plages de l'Ouest, du Golf "Bassin Bleu". Tous les logements ont une magnifique vue océan. Sur 4 bâtiments.

## DES PRESTATIONS DE CHOIX...

- Résidence sécurisée
- Finitions de haut standing
- Pièces de vie orientées vers l'océan
- Cuisines équipées à l'américaine  
plaques ultracompactes, four micro-ondes, hotte et plan de travail en stratifié, meuble bar),
- Antenne collective
- Vidéophonie
- Climatisation
- Ascenseur, grandes mezzanines

### NOS GARANTIES

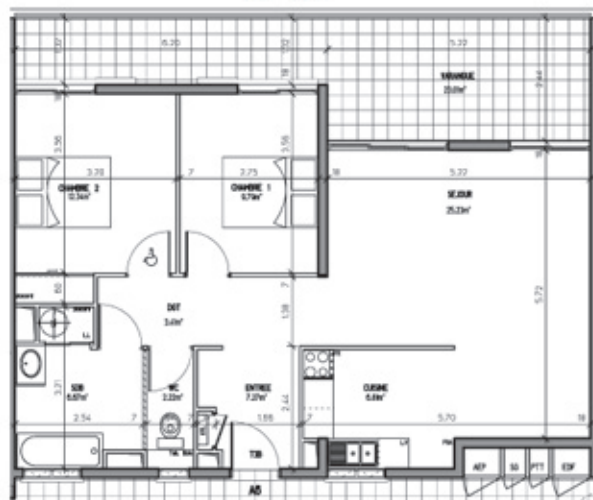
- Garantie financière d'achèvement
- Gestion locative rigoureuse de votre acquisition assortie des assurances loyers impayés, contentieux et vacances locatives



DEFISCALISATION • TRANSACTION • LOCATION



## T 3



## T2

